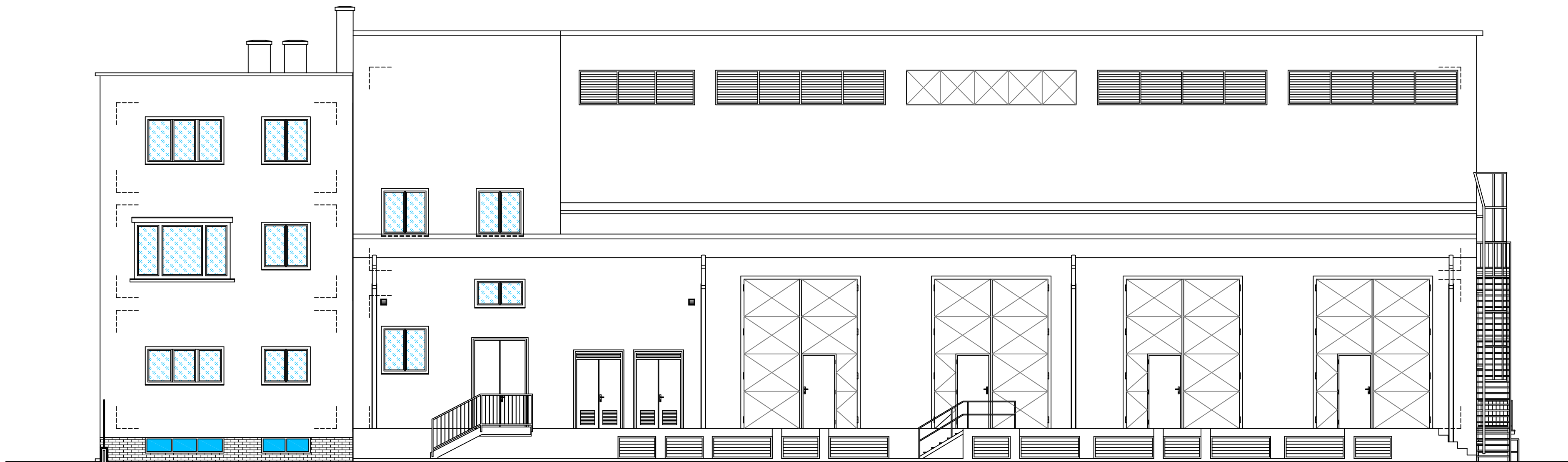


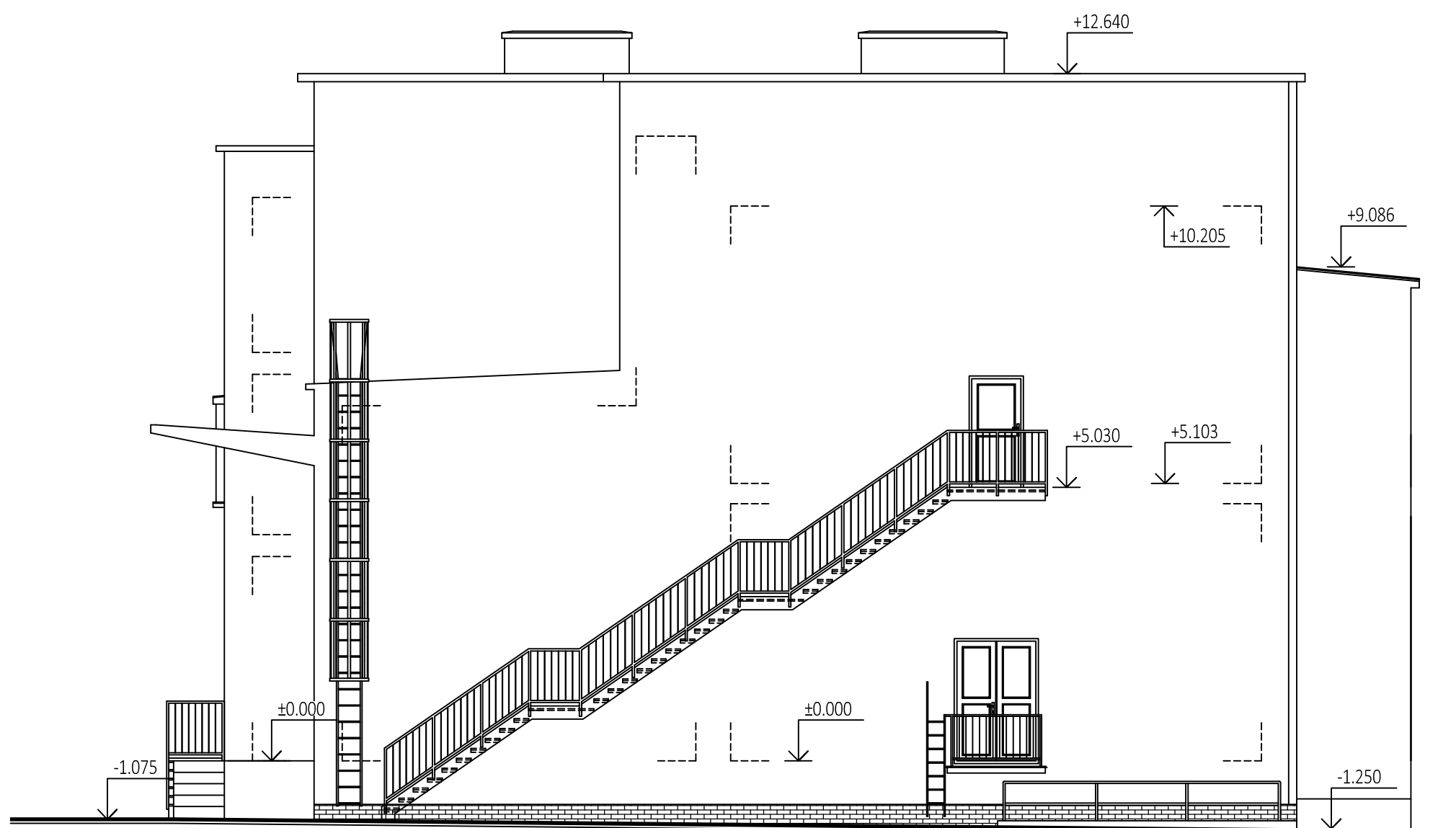
POHLED SEVEROVÝCHODNÍ



POHLED JIHOZÁPADNÍ



POHLED JIHOVÝCHODNÍ



LEGENDA MATERIÁLŮ

- STÁVAJÍCÍ KONSTRUKCE
PROSKLENÉ PLOCHY
SOKLOVÁ ČÁST

Tato dokumentace slouží pro provedení stavby. Podrobné řešení celku v jednotlivých, včetně prohlášení specializovaných částí stavby a technického vybavení, je obsahem i dalších částí PO - smlouka.
JE NUTNO PŘÍHLÉDNOUT KE SKUTEČNOSTI, ŽE SE JEDNÁ O REKONSTRUKCI. UPOZŘEŽENÍ: JE NUTNO ŘEŠIT VYBAVENÍ STAVBY A POSTUPNÉHO DOKRÝVÁNÍ KONSTRUKCE.
BETON ČSN EN 206-1, C 16/20 XC1 - C10/20 - D MAX 22 - S3
OCEL 10425 (V) KRYTÍ VYTUŽENÍ MIN 20 MM
±0,000=ČÍSLO PODLAHY 1.NP

D				
C				
B				
A				
INDEX REVIZE	POPIS REVIZE	DATUM	JMÉNO	
NÁZEV AKCE	TR 110/22 kV Brno-sever (Klusáčkova)	Č. STAVBY: 00102002130		
STAVEBNÍK	EGD, a.s., LIDICKÁ 1873/36, 602 00 BRNO	Č. OBJ.: 4501221360		
STATUS/STUPĚŇ	DOKUMENTACE PRO PROVEDENÍ STAVBY (DPS)			
ČÁST	D.1.1 - ARCHITEKTONICKO-STAVEBNÍ ŘEŠENÍ			
ZHOT. DOKUMENTACE	Union Grid s.r.o., Václavské náměstí 846/1, 110 00 Praha 1			
KONTAKTNÍ OSOBA	Karel Klein, K.Klein@uniongrid.cz, tel.: +420 702 220 963			
ARCHIVNÍ ČÍSLO				
ZHOT. DOKUMENTACE	PROJEKT STAVBY s.r.o., Antonínův Důl 106, Jihlava, 58601			
KONTAKTNÍ OSOBA	Ing. Aleš Sedláček, info@projekt-stavby.cz, tel.: 777 871406			
ARCHIVNÍ ČÍSLO				
ZOD. PROJEKTANT	Ing. Aleš Sedláček	DATUM: 01-2022		
VYPRACOVAL	Ing. Aleš Sedláček	ČÍSLO VÝK/ODK:		
KONTROLOVAL	Michal Kahoun	D.1.1 b) - 07		
MÍSTO STAVBY	TR 110/22 kV Brno-sever, Klusáčkova, BNS	KÓD LOKALITY: BNS		
SO/PS	SO 30 - TECHNOLOGICKÉ BUDOVY	MÉRÍTKO: M 1:100		
MAJETKOVÁ TŘÍDA	CZ000015	FORMÁT: 6x A4		
DRUH DOKUMENTU	POHLEDY	LIST/CELKEM: 1/1		
NÁZEV DOKUMENTU	POHLEDY STÁVAJÍCÍ STAV	ARCHIVNÍ ČÍSLO EGD:		